

**NYSSE 20**  
2006 – 2026

# Matkalla kanssasi

Juhlajulkaisu 2026



**Katso  
juhlakiertueen  
ohjelma  
s. 5**

**Nysse-perhe kasvaa s. 16**

**Mukana ristikko**

**Selected content in English: [nysse.fi/20years](https://nysse.fi/20years)**



Tilaa  
uutiset ja pysy  
mukana  
matkassa

[nysse.fi/uutiskirje](https://nysse.fi/uutiskirje)

## Sisältö

2

Yhteystiedot

3

Pääkirjoitus

4

Juhlakiertue  
tulee kylään

6

Reittiopas kulkee  
matkustajan mukana

8

Kohtaamisia  
Nyssen kydyissä

10

20 vuotta  
Nyssen matkassa

12

Kunnat  
esittelyssä

15

Pulmapysäkki

16

Nysse-perhe kasvaa  
vuonna 2028

18

Ratikka vie määrätietoisesti  
kohti huomista



[nysse.fi](https://nysse.fi)



[reittiopas.tampere.fi](https://reittiopas.tampere.fi)



[nella.tampere.fi](https://nella.tampere.fi)



[nysse.fi/palaute](https://nysse.fi/palaute)



[@nysse.fi](https://www.instagram.com/nysse.fi)

### Asiakaspalvelu

Käyntiasiakkaat ma–pe 9–16  
Frenckellinaukio 2 B  
Puhelinpalvelu ma–pe 9–12  
03 5656 4700 (mpm/pvm)  
[joukkoliikenne@tampere.fi](mailto:joukkoliikenne@tampere.fi)

Muutamme alkukesän aikana  
kaupungintalolle: Aleksis Kiven katu 14–16.  
Tarkista ajantasaiset yhteystiedot:  
[nysse.fi/asiakaspalvelu](https://nysse.fi/asiakaspalvelu).

### Löytötavarat

Busseista ja ratikoista löytyneet tavarat  
toimitetaan Pirkanmaan Löytötavara-  
toimistoon muutaman kerran viikossa:  
Pirkanmaan Löytötavara-toimisto  
Suvantokatu 10, 33100 Tampere  
0600 300 758  
(alkaen 2,18 €/min + mpm/pvm)  
[www.plt.fi](https://www.plt.fi)

Matkakortit: Liikennevälineistä löytyneet  
matkakortit toimitetaan joukkoliikenteen  
asiakaspalveluun.

### Liikenteen tilaaja

Tampereen seudun joukkoliikenne  
PL 487, Frenckellinaukio 2 B, 33101 Tampere  
[joukkoliikenne@tampere.fi](mailto:joukkoliikenne@tampere.fi)

### Liikennöitsijät

Bussi-Manninen Oy  
Koiviston Auto Tampere Oy  
Länsilinjat Oy  
Oriveden Taksi Oy  
Pohjolan Liikenne Oy Ab  
Tampereen Kaupunkiliikenne Oy  
Tilausliikenne Lampinen Oy  
Valkeakosken Liikenne Oy  
Vekka Group Oy  
VR-Yhtymä Oy (Tampereen Ratikka)

### Matkalla kanssasi

Julkaisija: Tampereen seudun joukkoliikenne  
Päätöittäjä: Joukkoliikennejohtaja Mika Periviita  
Toimituspäällikkö: Viestintäsuunnittelija  
Hanne Tamminen  
Taitto: Markkinointiosakeyhtiö i2  
Kansikuva: Pasi Oolas / Tiola Visuals  
Painopaikka: Grano

### Jakelupisteet:

Kangasala: kaupunki-info, pääkirjasto,  
uimahalli Kuohu, kaupunginviraston  
neuvonta, Sahalahden kirjasto  
Lempäälä: kunnan palvelupiste,  
Ideaparkin infopiste  
Nokia: Kirjasto ja kulttuuritalo Virta  
Orivesi: kaupungintalo  
Pirkkala: kunnan asiointipiste  
Tampere: Nyssen asiakaspalvelu,  
pääkirjasto Metso  
Vesilahti: kirjasto Lähde, kunnanvirasto  
Ylöjärvi: kaupungintalo, pääkirjasto  
Leija, Kurun kirjasto, Viijakkalan kirjasto,  
Ylöjärven urheilutalo-uimahalli

Lehti on luettavissa lisäksi  
pdf-muodossa osoitteessa:

[nysse.fi/20vuotta](https://nysse.fi/20vuotta)



TERO VESALAINEN / PICTEROS

NYSSEN 20 VUOTTA

## Matkalla kohti 100 miljoonan matkustajan tavoitetta

Joukkoliikenne on kokenut Tampereen seudulla merkittävän muutoksen viimeisen kahden vuosikymmenen aikana. Nyssen palveluverkko yhdistää bussit, raitiovaunut ja junat, luoden arkeen sujuvuutta ja helpotusta – kaupunkiseudun kasvu ja elinvoima rakentuvat tänään joukkoliikenteen ympärille.

Tähän on päädytty tietoisella valinnalla: joukkoliikennepalvelua rakennetaan asiakaslähtöisesti, kuunnellen nykyisiä toiveita ja ennakoiden tulevaisuuden tarpeita. Onnistunut kaupunkisuunnittelu on ollut kasvun mahdollistaja ja suunnannäyttäjä.

Nyssen tarina alkoi vuonna 2006, kun Tampereella otettiin rohkeasti käyttöön tilaaja-tuottajamalli. Sen myötä joukkoliikenteen järjestäminen ja liikennöinti erotettiin toisistaan, ja liikenteen suunnittelu kytkettiin tiiviimmin osaksi kaupunkisuunnittelua. Malli käynnistyi 1.4.2006, ja tuota päivää voidaan pitää Nyssen syntymäpäivänä.

Tuolloin joukkoliikenteen matkustajamäärät olivat laskussa, mutta päätösten ja määrätietoisien työn ansiosta suunta kääntyi. 20 vuodessa Nyssestä on

kasvanut arvostettu seudullinen brändi, ja matkustajamäärät ovat nyt tuplasti korkeammat kuin mallin syntyhetkellä. Nyssellä tehdään nykyään 55 miljoonaa matkaa vuodessa, ja kehitys jatkuu kohti suurempia tavoitteita – 100 miljoonaa matkustajaa vuonna 2046 on tavoite, jonka saavuttaminen vaatii edelleen määrätietoista työtä.

Nyssen palvelua toteuttaa laaja yhteistyökumppaniverkosto, jonka ansiosta kaupunkiseudun päivittäinen liikenne toimii kitkatta. Taustalla on valtava määrä osaamista, sitoutumista ja yhteistyötä – jokainen tekijä on osa menestystarinaa, josta voidaan olla ylpeitä. Kiitos kaikille Nyssen tekijöille ennen ja nyt.

Tampereen seudun kasvu mahdollistaa jatkuvan uudistumisen: asukasmäärät nousevat, ratikka laajenee, plusbussit vievät palvelun myös niille alueille, joille raideliikennettä ei ole tulossa. Joukkoliikennepalvelua kannattaa edelleen vahvistaa osana kaupunkisuunnittelua – matkustajamäärän kaksinkertaistuminen on täysin realistinen, tavoiteltava päämäärä.

*Mika Periviita*

JOUKKOLIIKENNEJOHTAJA

Tarkemmat tiedot  
tapahtumista:  
[nysse.fi/20vuotta](https://nysse.fi/20vuotta)



# Juhlakiertue

tulee kylään jokaiselle Nysse-paikkakunnalle

# Tule mukaan juhlimaan – näistä tapahtumista et halua jäädä paitsi!

## Miksi osallistua?

**Hauskaa koko perheelle**  
Tarratatuoinnit, jakotavarat ja jutustelu-  
tuokiot viihdyttävät  
kaikenikäisiä.



**Jaossa juhluvuoden  
matkakorttikotelo**  
Muisto, joka kantaa  
vuodesta toiseen –  
kenties sillä on myös  
keräilyarvoa.

**Opastusta  
käytännössä**  
Saat vinkkejä,  
joilla matkustaminen  
sujuu vaivattomasti.

**Kohtaa joukko-  
liikenteen tekijöitä**  
Tutustu ihmisiin,  
jotka tekevät joukko-  
liikenteestä sujuvaa ja  
mukavaa.

Juhlavuoden kunniaksi Nysse-tiimi hyppää bussiin ja kurvaa touko-syys-  
kuussa ympäri Pirkanmaata. Kiertue tuo joukkoliikenteen lähemmäs asiak-  
kaita ja tarjoaa iloa, yllätyksiä sekä hyödyllistä tietoa koko perheelle.

Juhlakiertueella jalkaudutaan paikallisille kentille ja toreille, ja ohjelma on  
täynnä toimintaa kaikenikäisille. Asiantuntijat antavat vinkkejä sujuvaan  
matkantekoon ja vastaavat kysymyksiin. Nappaa mukaan juhluvuoden  
matkakorttikotelo – käytännöllinen muisto juhluvuodesta!

Lapsille on luvassa iloisia yllätyksiä: värikkäät tarratatuoinnit kohottavat  
taatusti suupielet hymyyn. Aikuiset voivat tutustua joukkoliikenteen palve-  
luihin ja saada vinkkejä omaan arkeensa.

Tutustu alla olevaan alustavaan kiertueaikatauluun ja merkitse kalenteriisi  
omat suosikkipäiväsi. Muutokset ovat mahdollisia. Pysy kuulolla eri kana-  
vissamme, jotta et jää paitsi kesän ja syksyn kohokohtista!

## Juhlakiertueen aikataulu

### 16.5. Kangasala

Lamminrahkan katufiesta,  
Lamminrahkan koulukeskus

### 2.8. Tampere

Hämeenpuiston puistofiesta,  
Hämeenpuisto

### 23.5. Ylöjärvi

Ylöjärven markkinat,  
Kauppakeskus Elo

### 15.8. Nokia

Harrastustori,  
AGCO Power Arena

### 6.6. Vesilahti

Vesilahden murinat,  
Kirkonkylän tori

### 27.8. Pirkkala

Meidän Pirkkala

### 4.7. Orivesi

Längelmäveden kesäpäivä,  
Rönnin lava

### 9.9. Lempäälä

Lempäälä-päivä,  
Erik Ednerin tori

**Jaossa myös juhluvuoden Matkalla kanssasi -lehti!**

# Reittiopas kulkee matkustajan mukana

Joukkoliikenne Tampereen seudulla on uudistunut viimeisen kahden vuosikymmenen aikana voimakkaasti. Näkyvimmit muutokset liittyvät kulkuvälineisiin ja pysäkkeihin, mutta myös Nyssen digitaaliset palvelut ovat harpponeet eteenpäin. Erinomainen esimerkki tästä kehityksestä on Nyssen reittiopas. Se on kulkenut samaan suuntaan kuin joukkoliikenteen muutkin osa-alueet: tavoitteena on tehdä liikkumisesta selkeää, sujuvaa ja ennakoitavaa.

## REPASTA TULI ÄLYKÄS MATKAKUMPPANI

Reittioppaalla on pitkä historia. Jo 2000-luvun puolivälissä käytössä ollut Repa Reittiopas oli yksi kaupungin suosituimmista internet-palveluista. Se tarjosi matkustajille mahdollisuuden etsiä yhteyksiä eri paikkojen välillä aikana, jolloin tieto piti usein koota useasta lähteestä. Repan rinnalla toimi Lissu Liikenteenseuranta, joka näytti bussien sijainnin ja arvioidut saapumisajat pysäkeille.

Kun Nyssen digitaalisten palvelujen uudistaminen kiihtyi 2010-luvun jälkipuoliskolla, yksi näkyvimmistä muutoksista oli uusi reittiopas. Uudessa palvelussa reaaliaikais- ta liikennetietoa oli helppo seurata omalla mobiililaitteella, ja palvelu alkoi tarjota myös useita reittivaihtoehtoja ja tärkeitä pysäkkietietoja. Samalla käytöstä poistui osa vanhoista palveluista ja esimerkiksi aikataulukirjasta luovuttiin.

## REITTIOPASTA ON HELPPO KÄYTTÄÄ JA MUOKATA MIELEISEKSI

Reittiopasta voi käyttää selaimessa osoitteessa reittiopas.tampere.fi sekä Nysse Mobiili - sovelluksessa. Rekisteröitymistä ei tarvita. Matkan suunnittelu alkaa yksinkertaisesti syöttämällä lähtöpaikka ja määrän-pää. Voit myös antaa palvelun paikantaa sijaintisi.

Matkahaku kokoaa yhteen näkymään eri reittivaihtoehdot, matka-ajat, mahdolliset vaihdot sekä kävelyosuudet. Mukana ovat kaikki Nyssen kulkuvälineet eli bussi, ratikka, juna ja kaupunkipyörä. Matkan tiedot päivittyvät reaaliaikaisesti. Jos aikataulu

muuttuu tai yhteys on myöhässä, tieto näkyy heti.

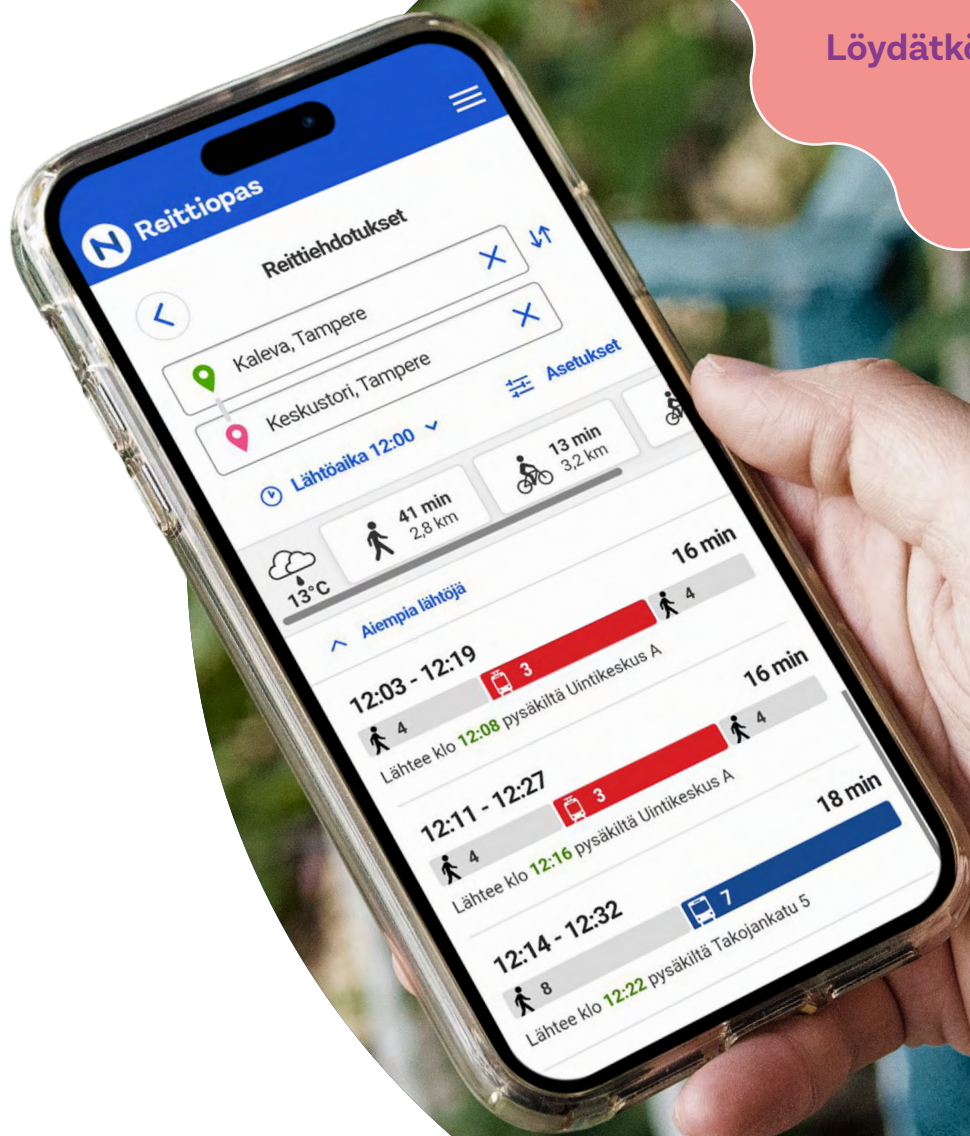
Reittioppaan uusin toiminto, reittiavustaja, vie opastuksen vielä pidemmälle. Se näyttää matkasi vaihe vaiheelta kartalla. Se ohjaa sinut pysäkeille, kertoo milloin nousta kyytiin ja muistuttaa vaihdosta. Matkan aikana ei tarvitse erikseen tarkistaa aikatauluja – riittää, että seuraat ohjeita.

Halutessasi voit säätää reittioppaan asetuksia, kuten suosia tiettyjä kulkutapoja tai huomioida esteettömyyden. Peruskäyttö onnistuu kuitenkin ilman asetuksia.

PSST...

Lehden sivuille  
on piilotettu  
viisi palikkaa.

Löydätkö ne kaikki?



## PALVELU AINA TASKUSSASI

Ennen joukkoliikenne tarkoitti pääasiassa kulkuvälineitä ja aikatauluja. Bussi kulki oman aikataulunsa mukaan ja matkustaja sopeutui siihen. Nyt odotukset ovat toiset. Matkustaja haluaa valita itselleen sopivimman reitin, vertailla vaihtoehtoja ja saada juuri omaan tilanteeseensa sopivaa tietoa. Siinä missä ennen luotettiin tuttuun reittiin, nyt reittiopas tuo vaihtoehdot, ajantasaiset tiedot ja opastuksen suoraan matkustajan puhelimeen koko matkan ajaksi.

# Kohtaamisia Nyssen kyydissä

Tapasimme joukkoliikenteen matkustajia eri puolella Tamperetta. Hyppäsimme yhdessä bussin tai ratikan kyytiin ja vaihdoimme kuulumisia matkan varrella. Selvitimme muun muassa onnistuneen matkan reseptin ja kurkistimme Tampereen seudun joukkoliikenteen tulevaisuuteen. Mukavaa, että olette matkalla kanssamme!

## Kysymykset:

1. Kuinka usein käytät joukkoliikennettä?
2. Mikä on tyypillinen matkasi? Mitä kulkuvälineitä käytät?
3. Mikä toimii erityisen hyvin?
4. Mitä tulevaisuus tuo tullessaan 20 vuoden päästä?



**Markku Vierre**

1. Päivittäin.
2. Työmatka. Kuljen bussilla Haapalinasta Pyynikintorille ja jatkan siitä Linnainmaalle ratikalla ja bussilla.
3. Täsmällisyys ja se, ettei itse tarvitse omistaa autoa.
4. Lisää ratikkaliikennettä! Ratikka on kallis, mutta lopulta taloudellinen ja luontoa säästävä ratkaisu.

**Riikka Vähätörmä**

1. Kerran päivässä.
2. Palaan töistä keskustasta ratikalla Kaupin kampukselle ja jatkan bussilla Niihaman liityntäpysäkille. Myös Nyssen kaupunkipyörä on minulle tuttu kulkuväline.
3. Liityntävuorot toimivat sujuvasti, vaihtoa ei tarvitse kauaa odotella.
4. Ratikka Linnainmaalle.



**Marja-Leena Korhonen  
ja Jalo**

1. Lähes päivittäin.
2. Työmatka tai pojan harrastusmatka. Bussilla Hatanpäältä Koskipuistoon, siitä jatkoyhteys ratikalla Kalevaan.
3. Nella.fi kouluikäisen lapsen matkakortin lataamiseen. Jos matkakortti on unohtunut, Nysse Mobiililla saa kätevästi lapselle lipun ostettua.
4. Linjastomuutoksiin reagoidaan nopeasti asiakastoiveiden perusteella. Lisäksi matkustajien mahdollisuuksia vaikuttaa joukkoliikenteen kehittämiseen tuodaan entistä näkyvämmiin esiin.



### Savinda Samaraweera

1. Usein. Minulla on 90 vrk:n kausilippu.
2. Bussilla 4 Hervantakeskukseen ja jatkoyhteys bussilla 36B Nirvaan.
3. Joukkoliikenne toimii kokonaisuutena hyvin ja luotettavasti.
4. Toivon matkan pituuteen perustuvaa hinnoittelua.

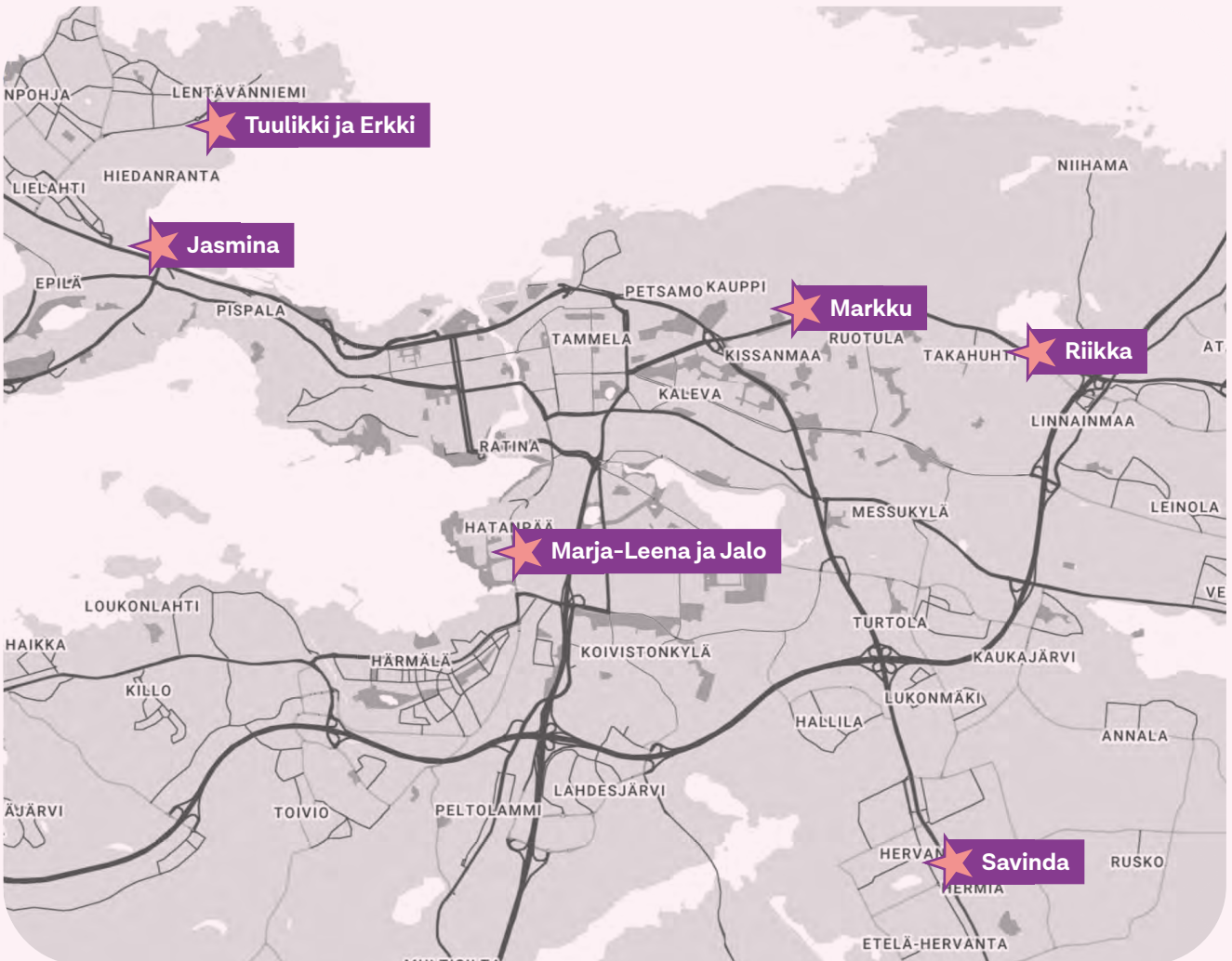
### Jasmina Mäkinen

1. Päivittäin.
2. Bussilla kotoa Pispalasta keskustaan.
3. Se, ettei tarvitse käyttää käteistä. Opiskelijan 30 vrk:n kausilippu Nysse Mobiilissa.
4. Aikuisen kausilipun saa Nysse Mobiiliin, ja ratikalla pääsee lentoasemalle.

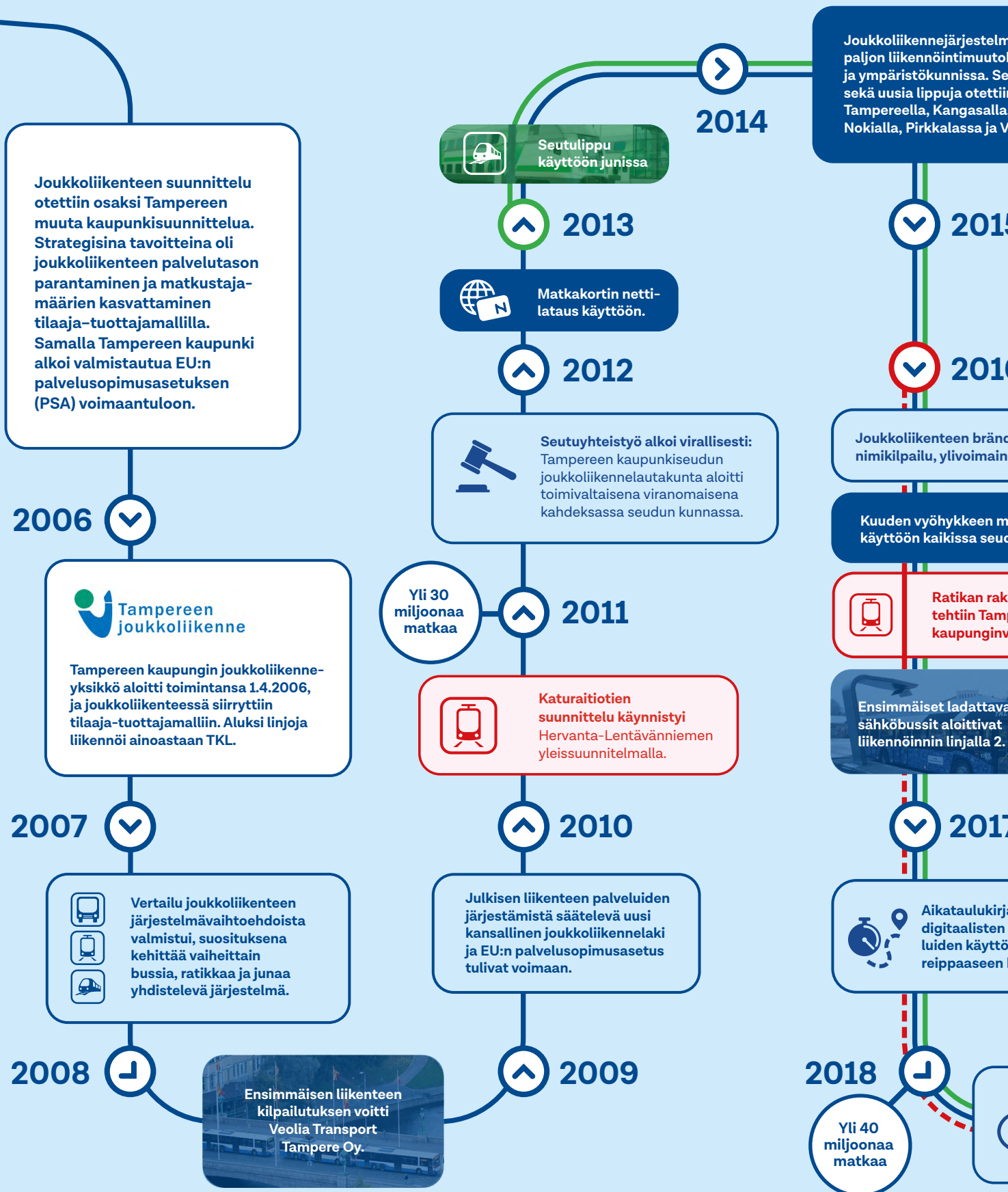


### Tuulikki ja Erkki Soinio

1. Kerran viikossa.
2. Ratikalla Lentävänniemestä Taysiin tai keskustaan asioille.
3. Ratikan vaivattomuus.
4. Toimiva palveluliikenne, sillä kaikilla ei ole läheistä, jonka kyydissä pääsisi asioille.



# 20 vuotta Nyssen matkas



än muutos toi  
ksia Tampereella  
utuvyöhykkeitä  
n käyttöön  
Lempäälässä,  
esilahdella.

5

6

inimestä järjestettiin  
en voittaja oli Nysse.

aksujärjestelmä otettiin  
dun kahdeksassa kunnassa.

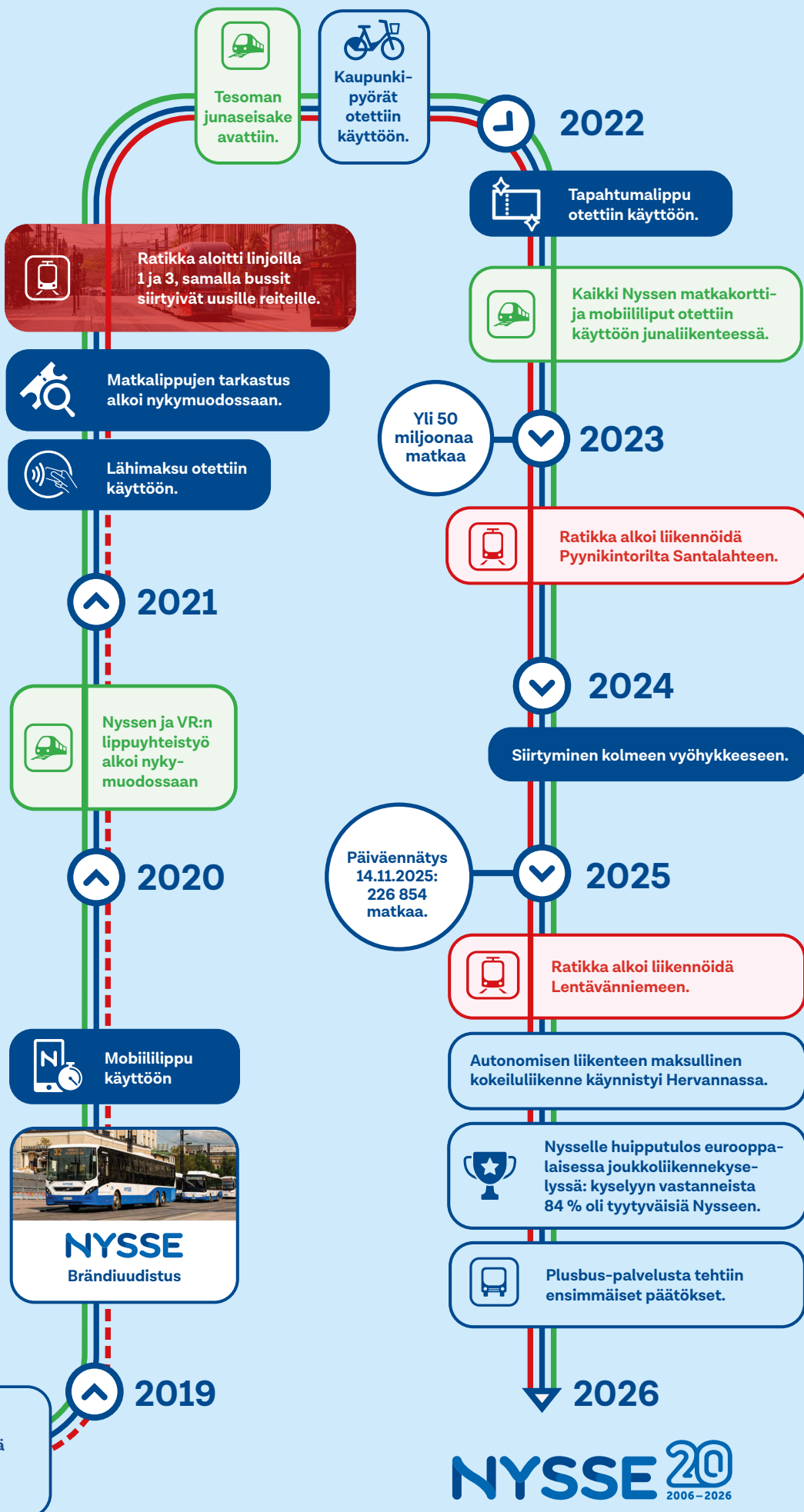
entamispäätös  
pereen  
taluustossa.

t

7

a poistui,  
palve-  
lähti  
kasvuun.

Varauduttiin Ratikan  
tuloon käynnistämällä  
linjaston suunnittelu  
vuoteen 2021.



# Toimiva arki rakennetaan yhdessä



Lue kokonaiset  
artikkelit osoitteessa

[nysse.fi/juhlajulkaisu](https://nysse.fi/juhlajulkaisu)

Joukkoliikennettä kehitetään Tampereen kaupunki-seudulla yhteistyössä kuntien kanssa, jotta arjessa pääsee mutkattomasti paikasta toiseen. Kuntien ja Nyssen yhteistyö rakentaa sujuvaa liikkumista ja luo edellytyksiä koko seudun kehitykselle.



”Joukkoliikenne ei ole meillä irrallinen lisä, vaan yksi kaavoituksen peruslähtökohdista. Uutta rakentamista pyritään sijoittamaan hyvien joukkoliikennedyhteyksien äärelle, jotta arki olisi sujuvaa myös ilman omaa autoa. Tätä suunnitellaan tiiviissä yhteistyössä Nyssen kanssa. Saamme Nysseltä arvokasta näkemystä esimerkiksi pysäkkien sijainneista ja matkaketjujen toimivuudesta, jotta liikkuminen olisi mahdollisimman helppoa. Asemat ja keskeiset pysäkit ovat tärkeitä solmupisteitä, joiden ympärille asuminen, palvelut ja työpaikat usein keskittyvät. Kun vaihdot bussista junaan ovat vaivattomia ja pysäkit sijoittuvat oikein, joukkoliikenne toimii arjessa aidosti hyvänä matkustusvaihtoehtona.”

**Maija Villanen**  
kehittämisarkkitehti, Lempäälä

TERO VESALAINEN / PICTEROS

”Liityntäliikenne ratikkaan on Ylöjärvellä lähtenyt hyvin liikkeelle, ja yhteistyö Nyssen kanssa toimii erinomaisesti. Kun liityntäbussivuoroja kulkee vartin välein lähes koko viikon, joukkoliikenteen käyttäminen on aiempaa helpompaa. Ei tarvitse enää samalla tavalla katsoa aikatauluja kuin aiemmin. Hiedanrannassa bussista vaihdetaan ratikkaan, joka vie nopeasti Tampereen keskustaan ja pidemmällekin. Moni käyttää yhteyttä työmatkojen lisäksi vapaa-ajan matkoilla – esimerkiksi teatteriin tai konserttiin. Vaihtoehtoisesti oman auton voi jättää Hiedanrannan maksuttomaan liityntäpysäköintiin ja jatkaa ratikalla keskustaan. Liityntäliikenne tekee Tampereelle liikkumisesta vaivatonta.”

**Mari Ruissalo**  
tekniikka- ja ympäristöosaston kehityspäällikkö, Ylöjärvi



ALEKSI YLI-JAMA



”

Vesilahden reiteillä työpäivä kulkee peltojen ja metsien keskellä. Sanon usein ajavani maisemakonttoria, jossa vuodenaajat näkyvät ihan eri tavalla kuin perinteisessä toimistossa. Isommilla teillä pysäkkejä on harvemmassa, jolloin ei ole koko ajan sitä pysäkkihumppaa. Se tekee ajamisesta rauhallista. Maaseudulla välimatkat ovat pitkiä, ja siksi joukkoliikenne on tärkeä osa arkea – ilman sitä pitäisi käyttää omaa autoa. Nyssen palvelut pitävät yhteydet toimivina ja auttavat monia pääsemään kouluun, töihin ja harrastuksiin. Hyvät yhteydet takaavat sen, että voi asua maaseudun rauhassa ja silti päästä kulkemaan näppärästi esimerkiksi Lempäälään ja sieltä vaikkapa junalla eteenpäin Tampereelle.”

**Juha Heikkinen**  
kuljettaja, Vesilahti

”

Junayhteyksien kehittämisellä on Nokialle iso merkitys. Ne lisäävät joukkoliikenteen käyttömahdollisuuksia ja tekevät matkaketjuista sujuvampia. Nokian asemanseutua on kehitetty juuri tätä varten – siitä halutaan solmukohta, johon voi tulla Nyssen bussilla, pyörällä tai omalla autolla ja jatkaa matkaa junalla eteenpäin. Myös Nyssen ja VR:n lippuyhteistyö on tärkeä osa tätä kokonaisuutta, koska se tekee matkaketjuista aidosti toimivia. Kun bussista voi vaihtaa junaan samalla lipulla, matkustaminen on huomattavasti helpompaa. Tällaiset ratkaisut vaikuttavat myös siihen, miten ihmiset kokevat kaupungin vetovoiman ja kuinka luontevaksi arjen liikkuminen koko kaupunkiseudulla muodostuu.”

**Mikko Nieminen**  
kaupunkikehitysjohtaja, Nokia



”

Joukkoliikenteen merkitys Kangasalan kasvulle on valtava. Kun aloitin kaupunginjohtajana 2014, halusin nostaa tiheään, nopean ja edullisen joukkoliikenteen kaupungin strategiseksi menestystekijäksi. Nauhataajamassa bussien vuoroväli oli aiemmin jopa 40 minuuttia. Lähdimme kiristämään sitä ensin 30 minuuttiin, sitten 15 minuuttiin ja lopulta noin seitsemään minuuttiin. Kun palvelu parani, myös käyttö kasvoi: muutamasta sadasta-tuhannesta matkasta yli 1,3 miljoonaan vuodessa. Tämä kehitys ei olisi ollut mahdollista ilman tiivistä yhteistyötä Nyssen kanssa. Sen ansiosta Kangasalasta on tullut aidosti joukkoliikennekaupunki, jossa arki sujuu töihin, opiskelemaan ja harrastuksiin.”

**Oskari Auvinen**  
kaupunginjohtaja, Kangasala





MARJO ASPEGREN

”

Seudullisen joukkoliikenteen päätöksenteossa henki on ollut todella hyvä. Lautakunnassa tehdään yhteistyötä yli kuntarajojen ja asioita tarkastellaan koko kaupunkiseudun näkökulmasta. Nyssen valmistelu on erittäin laadukasta, ja eri kuntien toiveet ja tarpeet pyritään ottamaan huomioon. Myös pienemmän kunnan ääni kuuluu, kunhan on itse aktiivinen ja tuo omat näkökulmansa esiin. Orivedelle seudullinen joukkoliikenne on erittäin tärkeä. Esimerkiksi junayhteydet Tampereelle ja Nyssen lippujärjestelmä ovat parantaneet liikkumismahdollisuuksia merkittävästi. Kun yhteistyö toimii ja ratkaisuja kehitetään yhdessä, voidaan rakentaa toimivaa joukkoliikennettä koko seudulle.”

**Ilkka Hjerppe**

joukkoliikennelautakunnan jäsen, Orivesi

”

Pirkkalassa joukkoliikennettä on kehitetty Nyssen kanssa pitkäjänteisesti vuosien ajan. Esimerkiksi Naistenmatkantien joukkoliikenteen laatuikäytävällä bussit kulkevat arkisin noin seitsemän minuutin välein, joten aikatauluja ei juuri tarvitse katsoa. Nyt ollaan kuitenkin uuden vaiheen kynnyksellä, kun Pirkkalan valtuusto päätti ratikan rakentamisesta. Se on meille merkittävä päätös. Ratikka parantaa koko kaupunkiseudun saavutettavuutta ja kytkee Pirkkalan entistä tiiviimmin osaksi seudullista joukkoliikennejärjestelmää. Samalla se antaa mahdollisuuden rakentaa kasvavaa kuntaa kestävästi joukkoliikenteen varaan. Nyssen kanssa tehty yhteistyö on ollut tässä kehityksessä tärkeässä roolissa.”

**Jouni Korhonen**

yhdyskuntajohtaja, Pirkkala



MARJO ASPEGREN

”

Joukkoliikenteen kehittäminen yhdessä Nyssen kanssa on tärkeää Tampereen kaupungille, jotta arjessa on helppo tehdä kestäviä valintoja ja liikkuminen on sujuvaa. Kestävään liikkumiseen kuuluvat kävely, pyöräily ja joukkoliikenne. Kestävä liikkuminen on hyvän tulevaisuuden kannalta keskeistä, koska liikenne on yksi Tampereen suurimmista päästölähteistä. Siksi tarvitaan isoja ratkaisuja, kuten ratikka ja sähköbussit, mutta myös jokaisen arjen valintoja. Kaiken ei tarvitse muuttua kerralla: jo se, että auto jää kotiin kerran viikossa, on iso teko. Kun erilaiset liikkumisen vaihtoehdot toimivat hyvin yhdessä, kestävät kulkutavat nousevat luontevaksi osaksi arkea.”

**Tiina Leinonen**

ilmasto- ja ympäristöpäällikkö, Tampere



TERO VESALAINEN / PICTEROS



”

Hei, minä olen plusbus!  
Tiesitkö jo, miksi  
minut kannattaa valita  
matkakaveriksi?



#### HELPPO KÄYTTÄÄ

Kyytiin pääsee kaikista ovista, ja lippulaite löytyy jokaiselta ovelta. Matkan maksaminen onnistuu samoin kuin muissakin Nyssen kulkuneuvoissa.

#### PALVELU ENNEN KAIKKEA

En ole pelkkä pitkä nivelbussi. Palvelun tavoitteena on tehdä matkanteosta vaivatonta, miellyttävää ja saavutettavaa.

#### LUOTETTAVA JA TÄSMÄLLINEN

Kuljen tosi tiheään, joten sinun ei tarvitse vilkuilla kelloa.

#### MODERNI JA MUKAVA

Olen sähköinen, hiljainen ja tyylikäs – ja lisäksi kaveri ympäristön kanssa.

# Uusin tulokas on nimeltään plusbus

Tampereella otetaan vuonna 2028 käyttöön uudenlainen asiakaslähtöinen bussipalvelu, joka yhdistää ratikkamaisen sujuvuuden bussin joustavuuteen. Kyse ei ole vain uusista sähköisistä nivelbusseista, vaan kokonaisesta palvelukokonaisuudesta: plusbussit kulkevat tiheästi, kyytiin pääsee kaikista ovista ja matkustaminen on vaivatonta ilman aikataulujen tarkistamista. Tavoitteena on tarjota kasvaville alueille mahdollisimman sujuva, nopea ja miellyttävä joukkoliikennekokemus.

Uudelle bussipalvelulle 25.2.–8.3.2026 järjestettyyn nimikilpailuun saapui tuhansia luovia ehdotuksia, ja osallistujat pääsivät vaikuttamaan siihen, millä nimellä palvelu tunnetaan tulevaisuudessa. Kilpailun raati valitsi voittajaksi nimen plusbus. Nimi kuvastaa palvelun keskeisiä piirteitä ja vaivatonta matkustamista. Kilpailuun osallistuneiden kesken arvottiin Nysse-lahjakortteja.

Plusbus saa nyt oman identiteettinsä, joka näkyy niin väreissä kuin graafisessa ilmeessä. Pääväriksi valittu violetti yhdistää Nyssen sinisen ja ratikan punaisen – aivan kuten uusi palvelu yhdistää näiden järjestelmien parhaat puolet.

– Palvelun keskeisiin uudistuksiin kuuluu ratikasta tuttu maksaminen: kyytiin voi nousta kaikista ovista. Tämä nopeuttaa pysäkkiaikoja ja helpottaa aikataulussa pysymistä. Koska toimintatavat poikkeavat nykyisestä, on tärkeää, että plusbussit erottuvat selkeästi muista Nysse-busseista, Nyssen asiakkuuspäällikkö **Riikka Salkonen** kertoo.

**Seuraa odotusta Nyssen uutiskirjeessä, Facebookissa ja Instagramissa!**

## Ensimmäiset plusbussit aloittavat liikennöinnin vuonna 2028 uudistetuilla linjoilla 7 ja 8.

**7** Käräjätörmä – Tesoma – Kalkku – Keskusta – Hakametsä – Linnainmaa

**8** Haukiluoma – Tesoma – Keskusta – Kaukajärvi – Annala, Kaipanen.

Linjan 8 liikennöinnistä on tehty esisopimus Tampereen Kaupunkiliikenne Oy:n kanssa. Linja 7 kilpailutetaan. 2030-luvulla palvelua on tarkoitus laajentaa myös linjalle 4.

Laajennuksen aikataulusta päätetään myöhemmin.

# Ratikka vie määrätietoisesti kohti huomista

**Kun puhutaan tamperelaisesta joukkoliikenteestä, puhutaan yhä useammin ratikasta. Se on vuodesta 2021 lähtien tuonut kaupunkiin uudenlaista liikkumisen varmuutta ja vetovoimaa. Ratikka ja bussit täydentävät toisiaan: ne muodostavat yhdessä Nyssen selkärangan.**

Tällä hetkellä 37 % kaikista Nysse-matkoista kuljetaan ratikalla. Tuo luku kertoo ratikan vahvasta roolista arjen sujuvoittajana. Ratikalla matkustetaan erityisesti vilkkaimmilla alueilla ja kaupungin ydinvyöhykkeillä – siellä, missä suurimmat matkustajamäärät liikkuvat töihin, opiskelemaan, asioimaan ja vapaa-ajan viettoon.

Samalla enemmistö matkoista tehdään yhä busseilla, ja hyvästä syystä. Laaja bussiverkosto tuo joukkoliikenteen lähelle koteja, työpaikkoja ja palveluita kaikkialla kaupunkiseudulla.

## **Yhteinen suunta: sähköistyvä liikenne**

Tampere tähtää hiilineutraaliuteen vuoteen 2030 mennessä. Matka kohti tavoitetta kulkee vahvasti liikenteen päästövähennysten kautta. Tästä konkreettinen esimerkki on ratikka: se kulkee täysin sähköllä, vähentää paikallispäästöjä ja tarjoaa hiljaista, tasaista matkantekoa.

Sama kehitys näkyy vahvasti myös bussiliikenteessä. Sähköbussien määrä kasvaa, ja kalustoa uudistetaan määrätietoisesti kohti vähäpäästöisempää tulevaisuutta. Yhä useampi Nysse-matka – kuljettiinpa se ratikalla tai bussilla – tehdään sähköisesti.

## **Lisää kiskoja itään ja lounaaseen**

Ratikan reitti laajenee seuraavaksi Pirkkalaan ja Linnainmaalle. Ensimmäisessä vaiheessa rakennetaan raitiotieosuudet Sorin aukiolta Partolaan ja Kaupin kampukselta Ruotulaan. Suunnitelmana on aloittaa liikenne näille väliaikaisille pääte pysäkeille elokuussa 2028. Pirkkala–Linnainmaa-raitiotien toteutus vahvistaa raideliikenteen runkoyhteyksiä ja tuo entistä useammalle nopean ja päästöttömän tavan liikkua keskustaan

ja aluekeskuksiin.

Samalla bussiverkosto mukautuu ja täydentää ratikan reittiä. Se tuo matkustajia pysäkeille, tarjoaa yhteyksiä sinne, minne raiteet eivät ulotu, ja palvelee joustavasti eri puolilla kaupunkiseutua. Ratikka rakentaa vahvan rungon, ja bussit tekevät verkosta kattavan.

## **Jatkopaloilla lisää kapasiteettia**

Tampereella ratikka on todella otettu omaksi, ja kasvavat matkustajamäärät alkavat kolkutella kaluston kapasiteetin rajoja.

Ratikan vuoroväli on jo nyt tiheä, kuusi minuuttia. Käytännössä vuoroväliä ei ole ollut mahdollista enää lyhentää ilman että liikenne alkaa ruuhkautua. Siksi ratkaisua on haettu muilla keinoin: vaunuja pidentämällä.

– Vaunuihin lisätään noin kymmenen metrin mittainen jatkopala, jonka ansiosta matkustajakapasiteetti kasvaa 30 %, Tampereen Raitiotie Oy:n toimitusjohtaja **Pekka Sirviö** toteaa.

Pidennysprojekti etenee hienosti aikataulussa.

– Tampereella on tällä hetkellä 28 kappaletta 37-metrisiä raitiovaunuja. Pidennetty, 47-metrinen ratikka, tulee testiajoon Tampereelle kesällä 2026. Tavoitteena on, että kun Pirkkala–Linnainmaa-raitiotien liikennöinti alkaa kesällä 2028, Tampereella on 19 pidennettyä ja 16 nykyisen mittaista vaunua, Sirviö jatkaa.

Ratikka on muuttanut kaupunkikuvaa ja liikkumisen tapaa aiempaa kestävämpään suuntaan. Bussit puolestaan varmistavat, että koko kaupunkiseutu pysyy mukana.

Tavoite on yhteinen: sujuva, houkutteleva ja vastuullinen joukkoliikenne kaikille.



Tällä hetkellä

**37 %**

kaikista Nysse-  
matkoista kuljetaan  
ratikalla.

# Pysy Nyssen matkassa – tilaa Nysse-uutiset sähköpostiisi

Ajankohtaiset uutiset. Inspiroivat tarinat. Tärkeimmät tiedot.

## Nyssen viikkokatsaus

Viikon tärkeimmät uutiset yhdessä paketissa.

- Nopea ja napakka kooste ajankohtaisista muutoksista, tiedotteista ja päätöksistä.
- Kaikki olennainen ilman turhaa etsimistä.

## Nysse-viesti

Inspiroiva ja taustoittava paketti kaikille, joita joukkoliikenne kiinnostaa. Ilmestyy 6–10 kertaa vuodessa.

Saat:

- uusia näkökulmia matkustamiseen
- ajankohtaisia uutisia ja tapahtumia
- hyväksi havaittuja vinkkejä.



## Tilaa täältä:

[nysse.fi/utiskirje](https://nysse.fi/utiskirje)

## Jaa Nysse-muistosi ja osallistu lahjakortin arvontaan

Onko matkallasi tapahtunut jotain, mikä jäi mieleen? Pieni kohtaaminen, iso tunne tai hauska sattumus? Kerro muistosi osoitteessa [nysse.fi/20vuotta](https://nysse.fi/20vuotta) ja ole mukana juhlistamassa Nyssen 20-vuotista matkaa.

Kaikkien osallistuneiden kesken arvotaan 20 kappaletta 20 euron arvoista Nyssen lahjakorttia.

Take a look at  
our festive year  
in English

[nysse.fi/20years](https://nysse.fi/20years)

**NYSSE** 20  
2006–2026